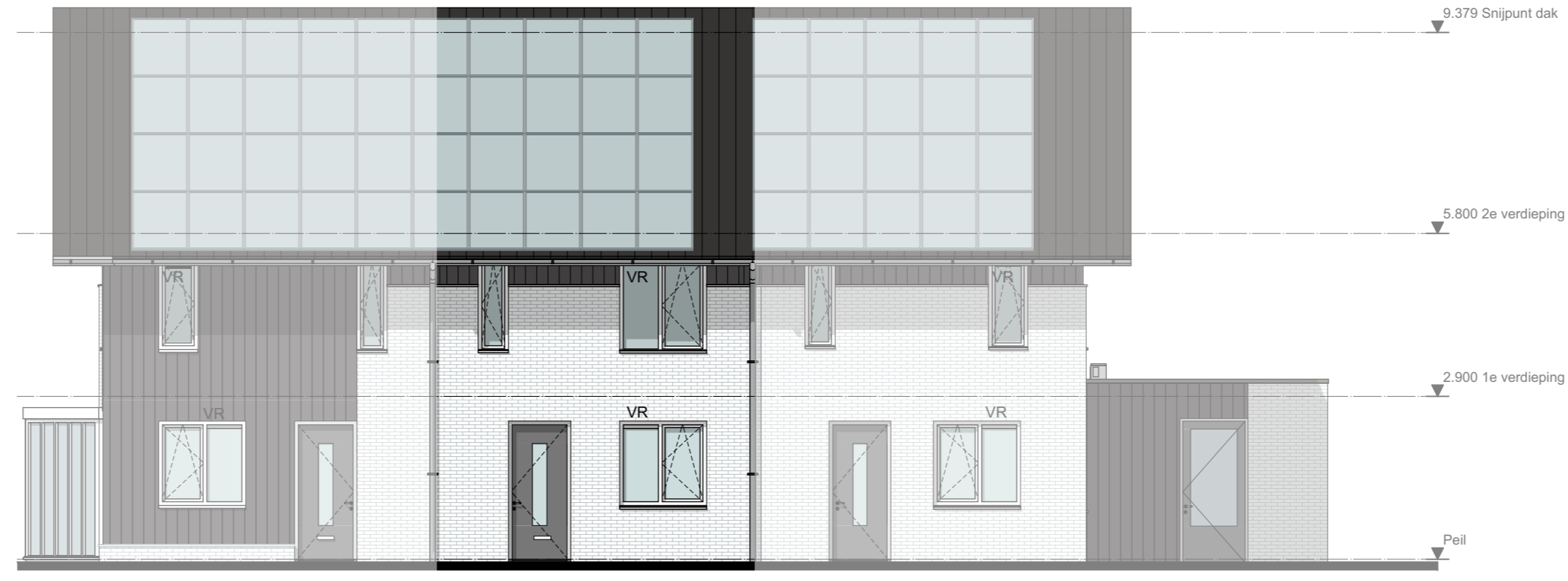
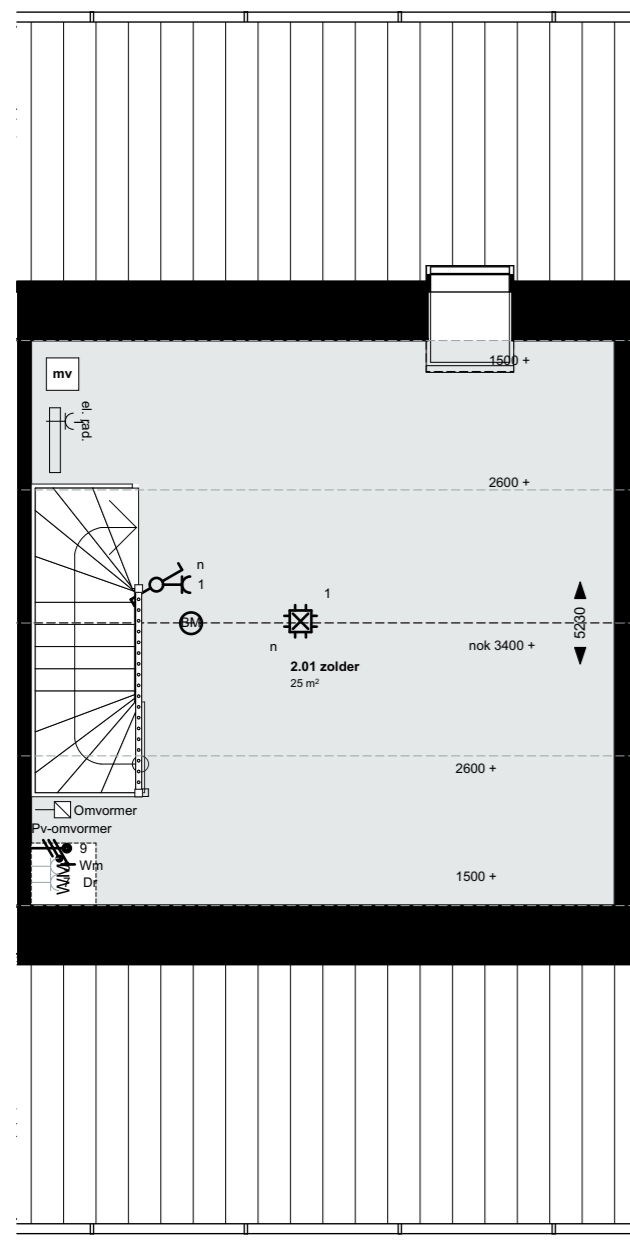
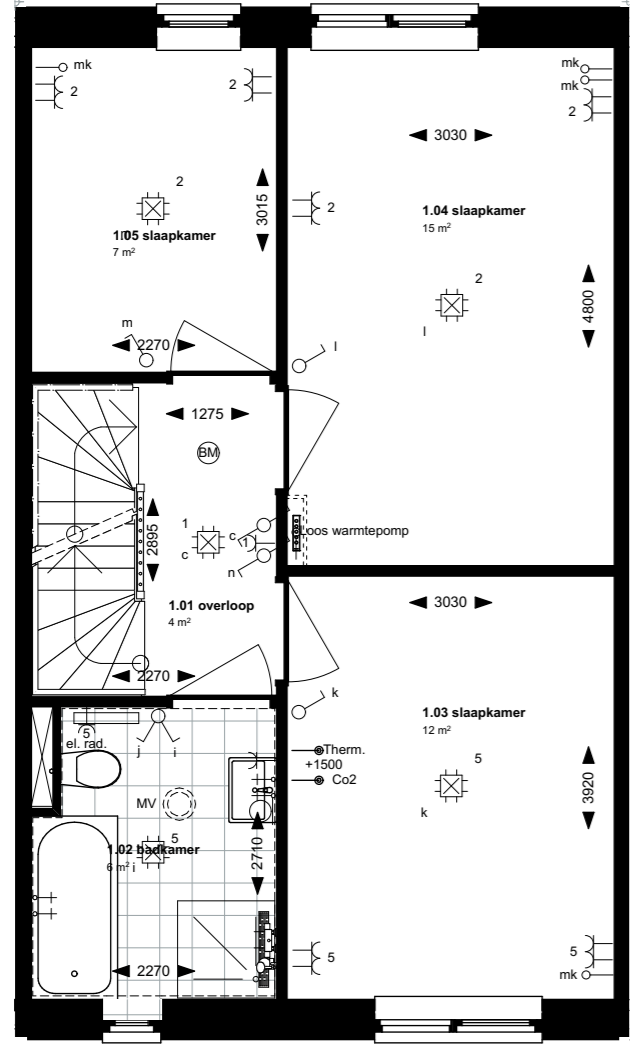
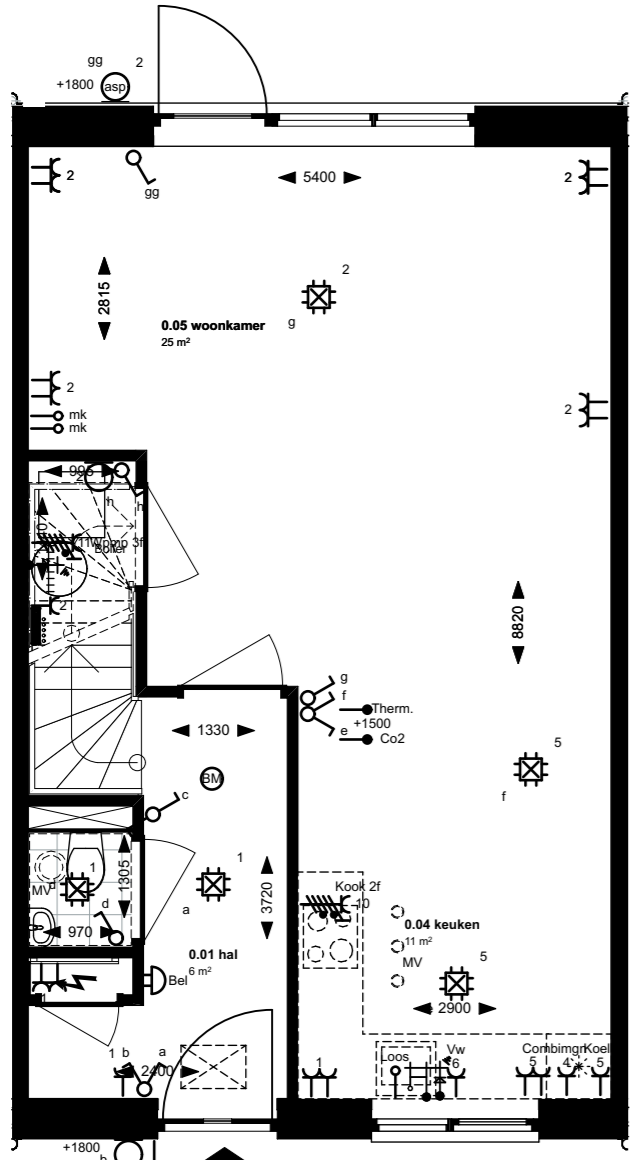
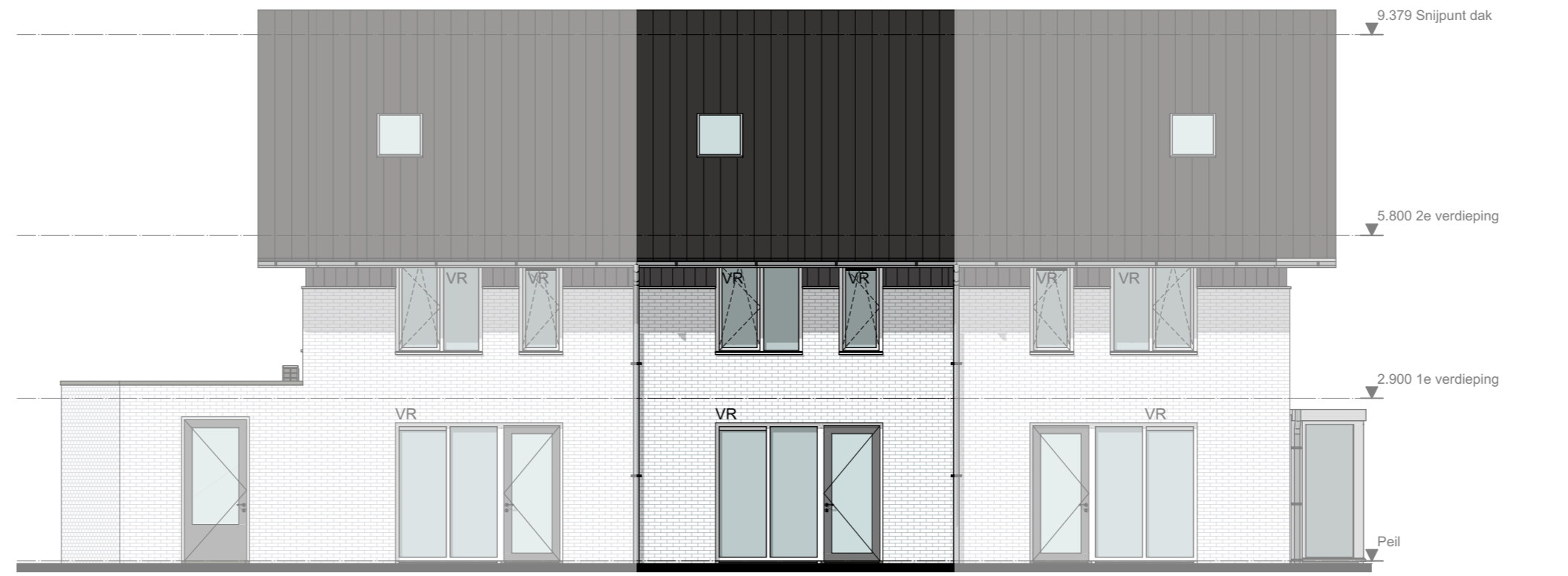


# Bnr. 120



Voorgevel

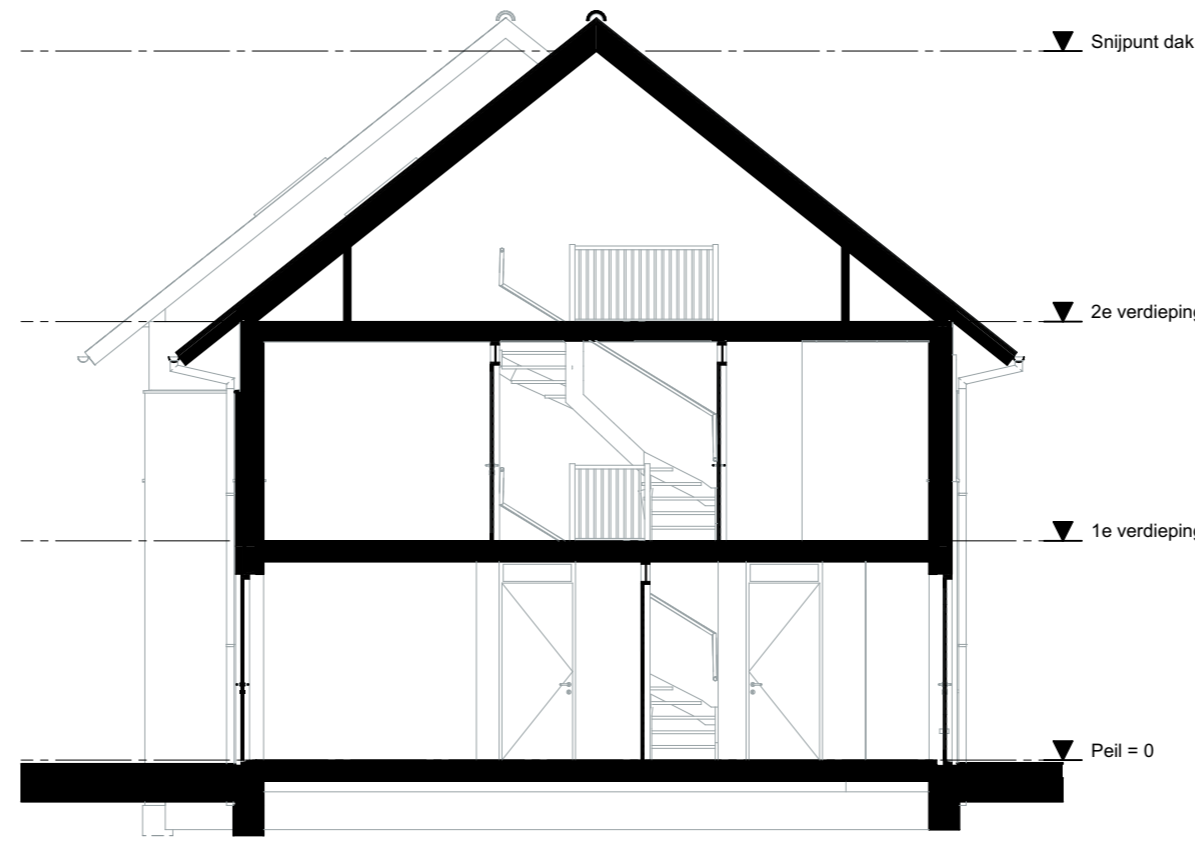


Achtergevel



Linkergevel

Rechterevel



Doorsnede B

## Renvooi electra conform NEN 1010

### Elektra

- Bel
- Wandlichtpunt
- Aansluitpunt armatuur
- Plafondlichtpunt
- Plafondlichtpunt (LED)
- enkeelpolige schakelaar
- wisselschakelaar
- dubbelpolige schakelaar
- enkele wandcontactdoos geaard
- dubbele wandcontactdoos geaard
- brandmelder conform NEN 2555
- PV-omvormer
- aardingsmatje
- centraal aardpunt

### Symbolen ventilatie

- MV afvoer
- Luchtkanaal warmtepomp (buitenuit)

### Aansluitpunten keuken/techniek

- Kookgroep 2f
- aansluiting combimagnetron
- aansluiting koelkast
- aansluiting vaatwasser
- aansluiting wasmachine
- aansluiting afzuigkap
- aansluiting droger
- aansluiting wasmachine
- thermostaataansluiting
- Aansluiting CO2-melder
- Aansluiting data
- Loze aansluiting
- Tappunt incl. wasmachinekraan
- Loze aansluiting warmtepomp
- Loze aansluiting (tot aan meterkast)
- Tappunt koud water
- Tappunt (koud + warm water)
- Afvoer/doucheput 10x10
- Vloerverwarmingverdelers
- elektrische radiator
- Aansluiting warmtepomp
- Boilervat

# CONCEPT



## Drachtstervaart, in de Luwte 3 - tussenwoning rij bnr 120



ag nova ARCHITECTEN

AGNOVA Architecten  
Paulus Borstraat 43  
3812 TA Amersfoort  
033 455 4004  
www.agnova.nl



VanWonen vastgoedontwikkeling  
Willemsvaart 21  
8019 AB Zwolle  
038 303 3600  
www.vanwonen.com

project Drachtstervaart, Drachten  
getekend 15-11-2021  
gewijzigd

schaal 1:150, 1:100, 1:70  
formaat A1  
werk 17584