

# Twee-onder-een-kapwoning

## Fase 3C optietekeningen

### Bnrs: 132

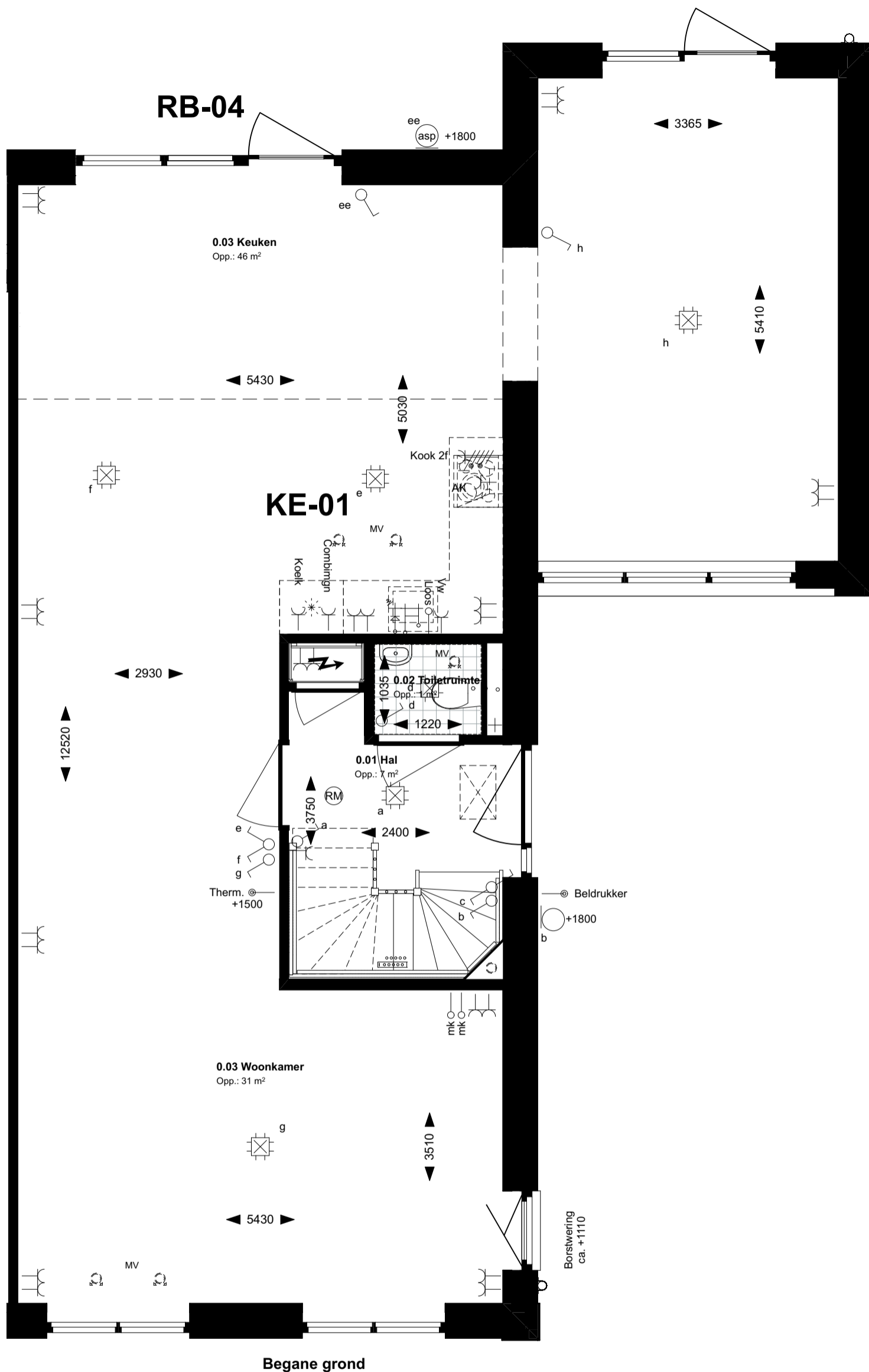
K-Tekeningenlijst opties bnr 132

<u>Document</u>	<u>Omschrijving</u>	<u>Formaat</u>	<u>Getekend</u>	<u>Schaal</u>	<u>Gewijzigd</u>
K.101	RB-04 uitbouw 1,2m / KE-01 keukenopstelling verplaatsen		28-06-2022	1:50	04-07-2022
K.102	RB-05 uitbouw 2,4m		28-06-2022	1:50	04-07-2022
K.103	RB-07 schuifpui achtergevel		28-06-2022	1:50	04-07-2022
K.104	RB-09 tuindeuren achtergevel		28-06-2022	1:50	04-07-2022
K.105	RB-15 indeling zolder		28-06-2022	1:50	04-07-2022
K.106	RB-23 dakraam (78 x 118 cm)		28-06-2022	1:50	04-07-2022
K.107	RB-52 Opstelplaats wasmachine in de berging		28-06-2022	1:50	04-07-2022

project Drachstervaart - in de Luwte, Drachten  
opdrachtg. vanWonen  
onderdeel Twee-onder-een-kapwoning Fase 3C optietekeningen Bnrs: 132

gewijzigd 04-07-2022  
formaat A3  
werk 17584  
blad K.100  
schaal 1:0,67

# RB-04 uitbouw 1,2m / KE-01 keukenopstelling verplaatsen



Renvooi electra conform NEN 1010

## Elektra

- Bel
- Wandlichtpunt
- Aansluitpunt armatuur
- Plafondlichtpunt
- Plafondlichtpunt (LED)
- enkelpolige schakelaar
- wisselschakelaar
- dubbelpolige schakelaar
- enkele wandcontactdoos geaard
- dubbele wandcontactdoos geaard
- brandmelder
- PV-omvormer
- aardingsmatje
- centraal aardpunt

## Symbolen ventilatie

- Mechanische ventilatie aanvoer
- Mechanische ventilatie afvoer

## Aansluitpunten keuken/techniek

- Kookgroep 2f
- aansluiting combimagnetron
- aansluiting koelkast
- aansluiting vaatwasser
- aansluiting wasmachine
- aansluiting afzuigkap
- aansluiting droger
- aansluiting wasmachine
- thermostaataansluiting
- Tappunt incl. wasmachinekraan
- Loze aansluiting warmtepomp
- Loze aansluiting (tot aan meterkast)

## Symbolen sanitair/gas/water

- Afvoer/douche drain
- Vloerverwarmingsverdeler
- elektrische radiator
- Aansluiting warmtepomp
- Boilervat

Begane grond

**ag nova**  
ARCHITECTEN

Bnrs: 132

**AGNOVA Architecten**  
Paulus Borstraat 43  
3812 TA Amersfoort  
033 455 4004  
www.agnova.nl

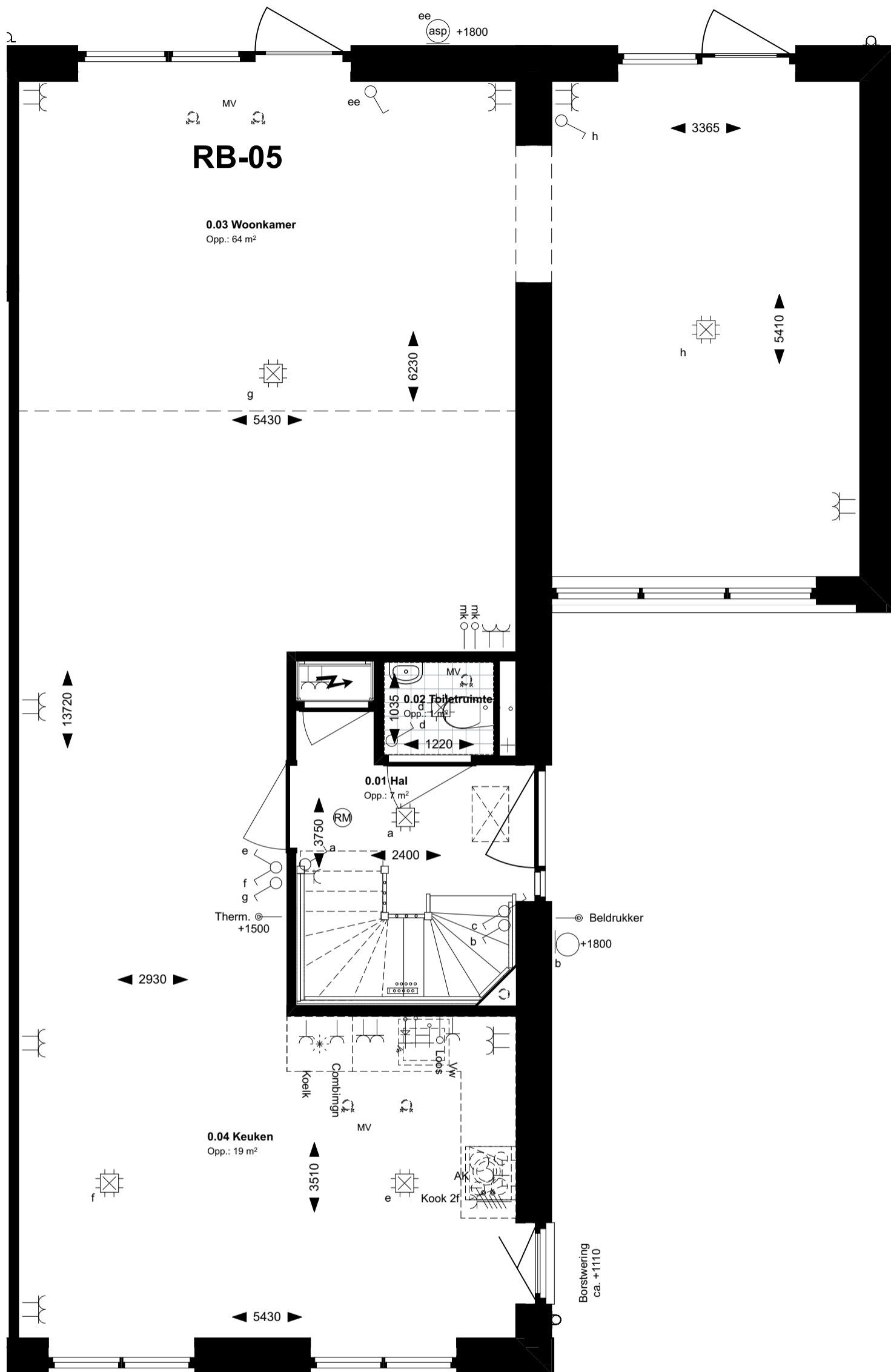


**VanWonen vastgoedontwikkeling**  
Willemsvaart 21  
8019 AB Zwolle  
038 303 3600  
www.vanwonen.com

project Drachtstervaart, Drachten  
getekend 28-06-2022  
gewijzigd 04-07-2022

schaal 1:50  
formaat A3  
werk 17584

# RB-05 uitbouw 2,4m



## Renvooi electra conform NEN 1010

### Elektra

- Bel
- Wandlichtpunt
- Aansluitpunt armatuur
- Plafondlichtpunt
- Plafondlichtpunt (LED)
- enkelpolige schakelaar
- dubbelpolige schakelaar
- enkele wandcontactdoos geaard
- dubbele wandcontactdoos geaard
- brandmelder
- PV-omvormer
- aardingsmatje
- centraal aardpunt

### Symbolen ventilatie

- Mechanische ventilatie aanvoer
- Mechanische ventilatie afvoer

### Aansluitpunten keuken/techniek

- Kookgroep 2f
- aansluiting combimagnetron
- aansluiting koelkast
- aansluiting vaatwasser
- aansluiting wasmachine
- aansluiting afzuigkap
- aansluiting droger
- aansluiting wasmachine
- thermostaataansluiting
- Tappunt incl. wasmachinekraan
- Loze aansluiting warmtepomp
- Loze aansluiting (tot aan meterkast)

### Symbolen sanitair/gas/water

- Afvoer/douche drain
- Vloerverwarmingsverdeler
- elektrische radiator
- Aansluiting warmtepomp
- Boilervat

Bnrs: 132

**ag nova**  
ARCHITECTEN

**AGNOVA Architecten**  
Paulus Borstraat 43  
3812 TA Amersfoort  
033 455 4004  
www.agnova.nl

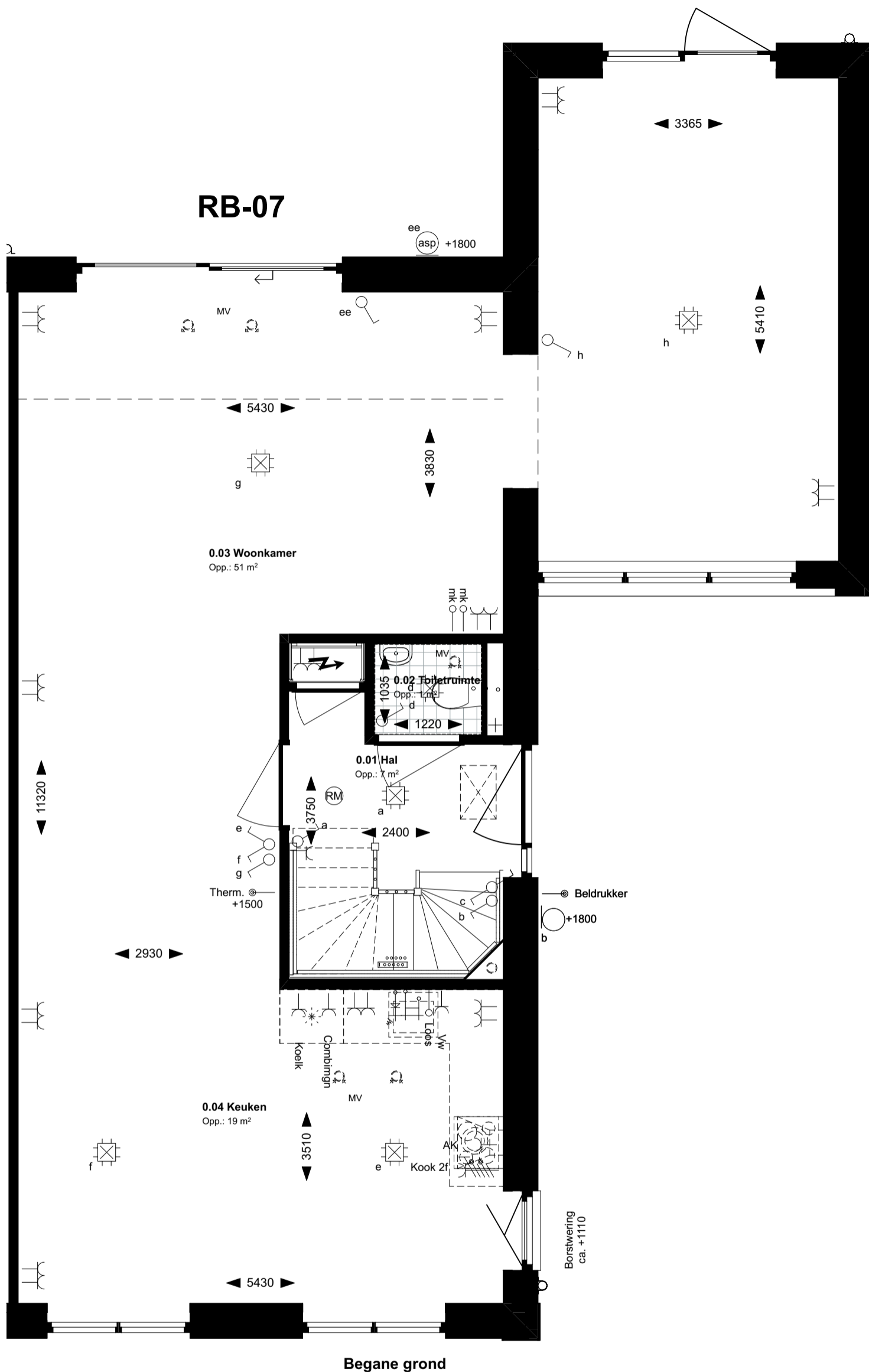


**VanWonen vastgoedontwikkeling**  
Willemsvaart 21  
8019 AB Zwolle  
038 303 3600  
www.vanwonen.com

project Drachtstervaart, Drachten  
getekend 28-06-2022  
gewijzigd 04-07-2022

schaal 1:50  
formaat A3  
werk 17584

# RB-07 schuifpui achtergevel



## Renvooi electra conform NEN 1010

### Elektra

- Bel
- Wandlichtpunt
- Aansluitpunt armatuur
- Plafondlichtpunt
- Plafondlichtpunt (LED)
- enkelpolige schakelaar
- wisselschakelaar
- dubbelpolige schakelaar
- enkele wandcontactdoos geaard
- dubbele wandcontactdoos geaard
- brandmelder
- PV-omvormer
- aardingsmatje
- centraal aardpunt

### Symbolen ventilatie

- MV Mechanische ventilatie aanvoer
- MV Mechanische ventilatie afvoer

### Aansluitpunten keuken/techniek

- Kookgroep 2f
- aansluiting combimagnetron
- aansluiting koelkast
- aansluiting vaatwasser
- aansluiting wasmachine
- aansluiting afzuigkap
- aansluiting droger
- aansluiting wasmachine
- thermostaataansluiting
- Tappunt incl. wasmachinekraan
- Loze aansluiting warmtepomp
- Loze aansluiting (tot aan meterkast)

### Symbolen sanitair/gas/water

- Afvoer/douche drain
- Vloerverwarmingsverdeler
- el. rad. elektrische radiator
- Aansluiting warmtepomp
- Boilervat



Bnrs: 132

**ag nova**  
ARCHITECTEN

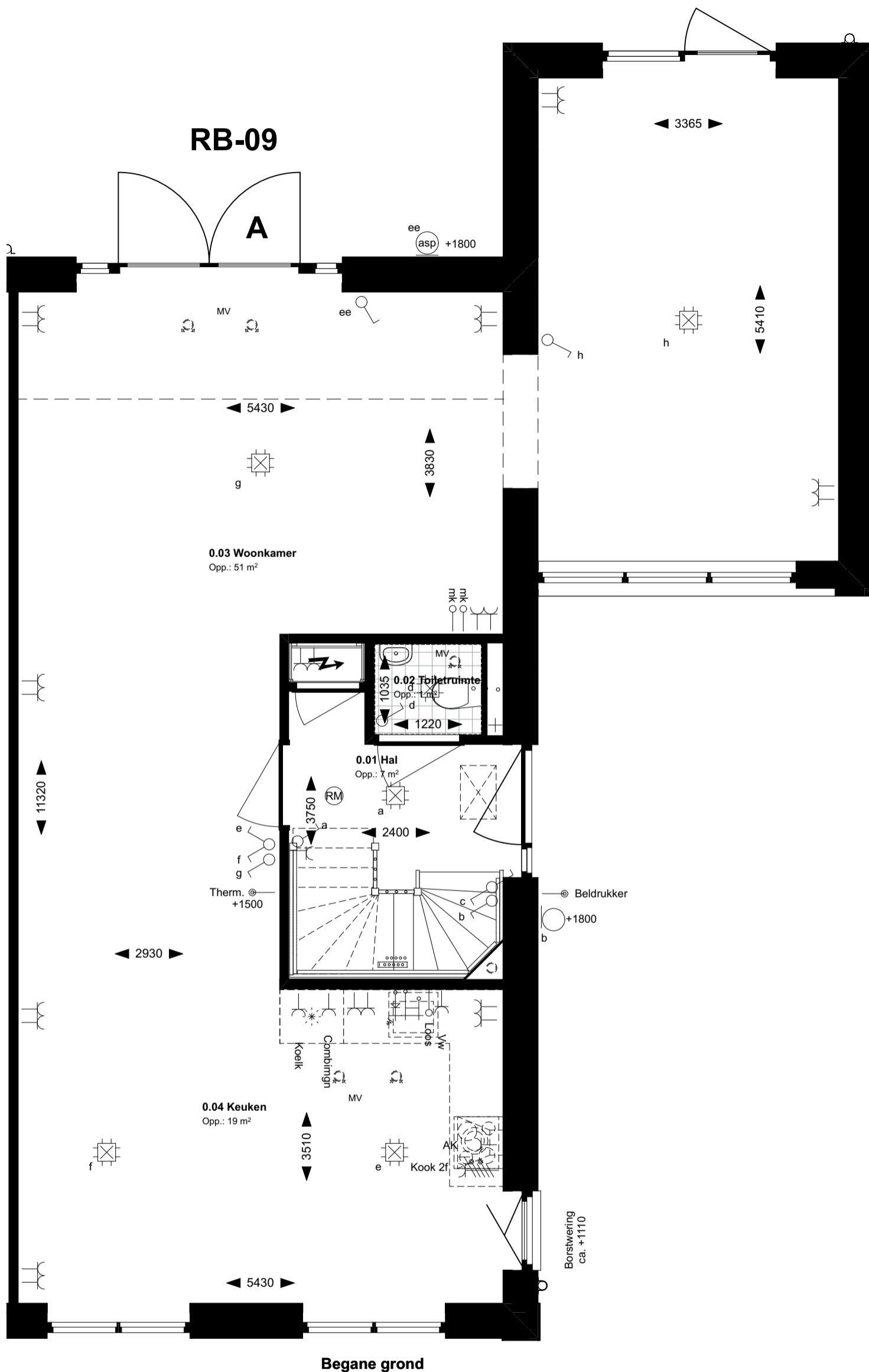
**AGNOVA Architecten**  
Paulus Borstraat 43  
3812 TA Amersfoort  
033 455 4004  
www.agnova.nl

**VanWonen vastgoedontwikkeling**  
Willemsvaart 21  
8019 AB Zwolle  
038 303 3600  
www.vanwonen.com

project Drachtstervaart, Drachten  
getekend 28-06-2022  
gewijzigd 04-07-2022

schaal 1:50  
formaat A3  
werk 17584

# RB-09 tuindeuren achtergevel



## Renvooi electra conform NEN 1010

### Elektra

- Bel
- Wandlichtpunt
- Aansluitpunt armatuur
- Plafondlichtpunt
- Plafondlichtpunt (LED)
- enkelpolige schakelaar
- wisselschakelaar
- dubbelpolige schakelaar
- enkele wandcontactdoos geaard
- dubbele wandcontactdoos geaard
- brandmelder
- PV-omvormer
- aardingsmatje
- centraal aardpunt

### Symbolen ventilatie

- MV Mechanische ventilatie aanvoer
- MV Mechanische ventilatie afvoer

### Aansluitpunten keuken/techniek

- Kookgroep 2f
- aansluiting combimagnetron
- aansluiting koelkast
- aansluiting vaatwasser
- aansluiting wasmachine
- aansluiting afzuigkap
- aansluiting droger
- aansluiting wasmachine
- thermostaataansluiting
- Tappunt incl. wasmachinekraan
- Loze aansluiting warmtepomp
- Loze aansluiting (tot aan meterkast)

### Symbolen sanitair/gas/water

- Afvoer/douche drain
- Vloerverwarmingsverdeler
- el. rad. elektrische radiator
- Aansluiting warmtepomp
- Boilervat



Bnrs: 132

**ag nova**  
ARCHITECTEN

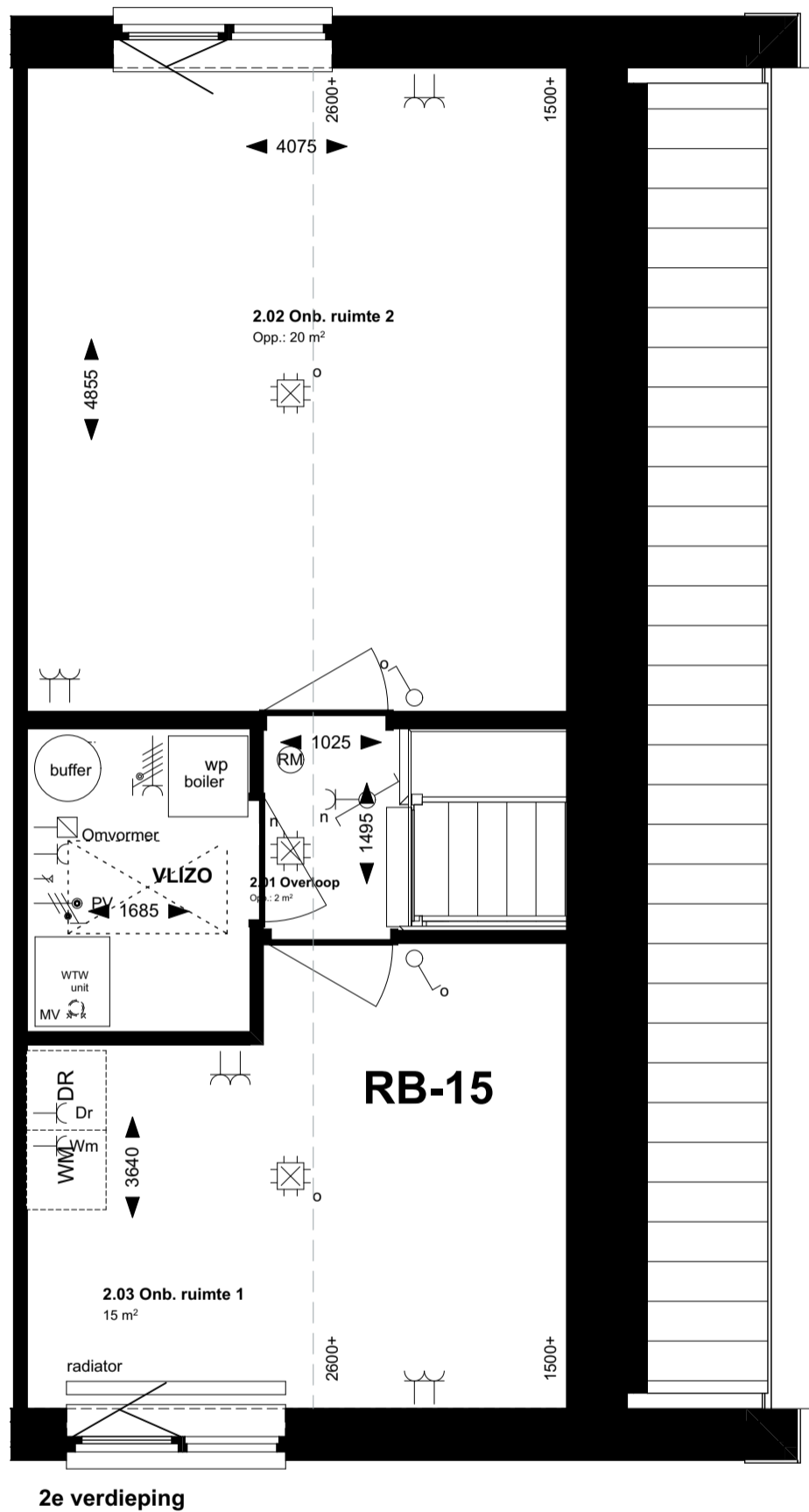
**AGNOVA Architecten**  
Paulus Borstraat 43  
3812 TA Amersfoort  
033 455 4004  
www.agnova.nl

**VanWonen vastgoedontwikkeling**  
Willemsvaart 21  
8019 AB Zwolle  
038 303 3600  
www.vanwonen.com

project Drachtstervaart, Drachten  
getekend 28-06-2022  
gewijzigd 04-07-2022

schaal 1:50  
formaat A3  
werk 17584

# RB-15 indeling zolder



## Renvooi electra conform NEN 1010

### Elektra

- Bel
- Wandlichtpunt
- Aansluitpunt armatuur
- Plafondlichtpunt
- Plafondlichtpunt (LED)
- enkelpolige schakelaar
- dubbelpolige schakelaar
- enkele wandcontactdoos geaard
- dubbele wandcontactdoos geaard
- brandmelder
- PV-omvormer
- aardingsmatje
- centraal aardpunt

### Symbolen ventilatie

- Mechanische ventilatie aanvoer
- Mechanische ventilatie afvoer

### Aansluitpunten keuken/techniek

- Kookgroep 2f
- aansluiting combimagnetron
- aansluiting koelkast
- aansluiting vaatwasser
- aansluiting wasmachine
- aansluiting afzuigkap
- aansluiting droger
- aansluiting wasmachine
- thermostaataansluiting
- Tappunt incl. wasmachinekraan
- Loze aansluiting warmtepomp
- Loze aansluiting (tot aan meterkast)

### Symbolen sanitair/gas/water

- Afvoer/douche drain
- Vloerverwarmingsverdeler
- elektrische radiator
- Aansluiting warmtepomp
- Boilervat

Bnrs: 132

**ag nova**  
ARCHITECTEN

**AGNOVA Architecten**  
Paulus Borstraat 43  
3812 TA Amersfoort  
033 455 4004  
www.agnova.nl

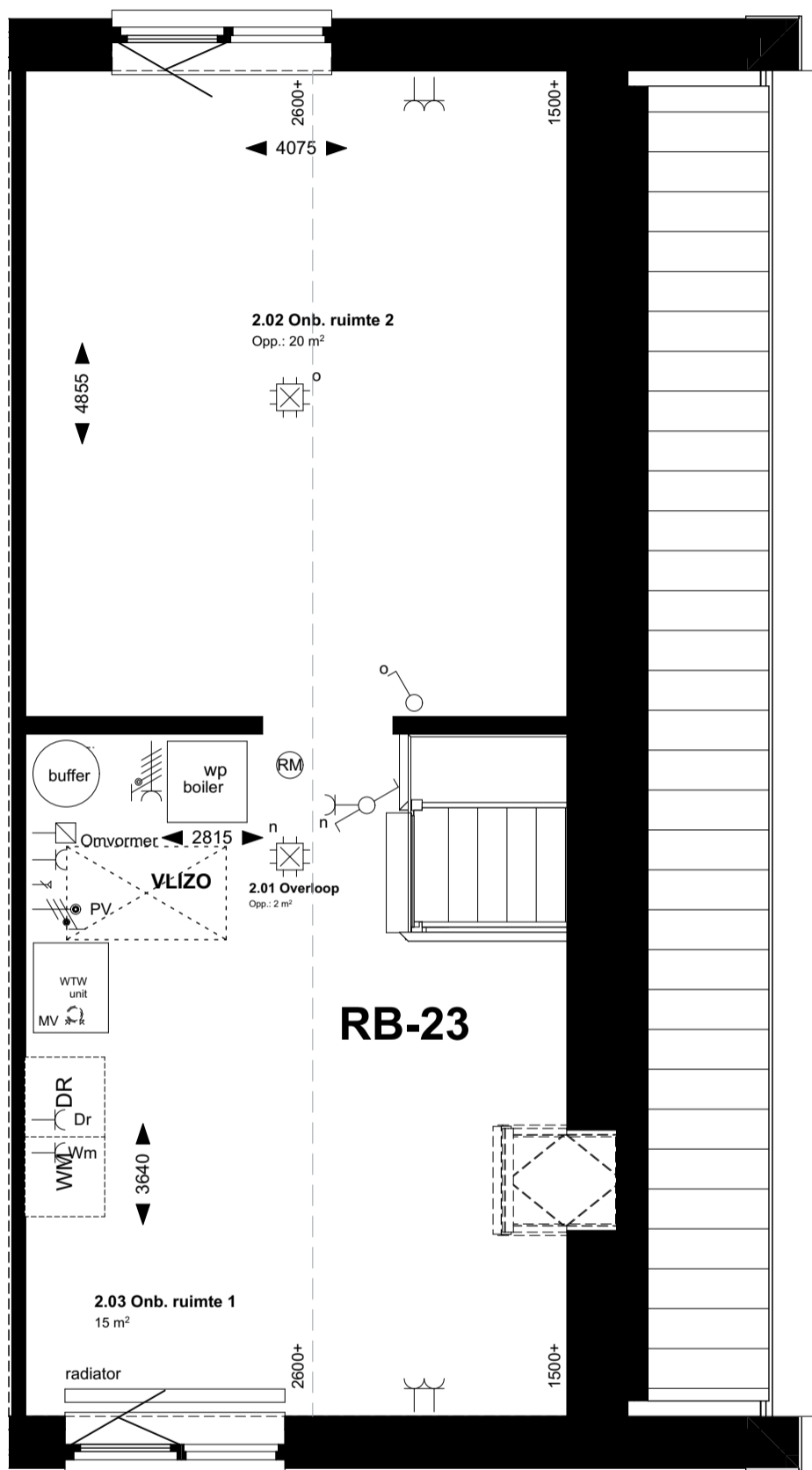


**VanWonen vastgoedontwikkeling**  
Willemsvaart 21  
8019 AB Zwolle  
038 303 3600  
www.vanwonen.com

project Drachtstervaart, Drachten  
getekend 28-06-2022  
gewijzigd 04-07-2022

schaal 1:50  
formaat A3  
werk 17584

# RB-23 dakraam (78 x 118 cm)



2e verdieping

## Renvooi electra conform NEN 1010

### Elektra

- Bel
- Wandlichtpunt
- Aansluitpunt armatuur
- Plafondlichtpunt
- Plafondlichtpunt (LED)
- enkelpolige schakelaar
- dubbelpolige schakelaar
- enkele wandcontactdoos geaard
- dubbele wandcontactdoos geaard
- brandmelder
- PV-omvormer
- aardingsmatje
- centraal aardpunt

### Symbolen ventilatie

- Mechanische ventilatie aanvoer
- Mechanische ventilatie afvoer

### Aansluitpunten keuken/techniek

- Kookgroep 2f
- aansluiting combimagnetron
- aansluiting koelkast
- aansluiting vaatwasser
- aansluiting wasmachine
- aansluiting afzuigkap
- aansluiting droger
- aansluiting wasmachine
- thermostaataansluiting
- Tappunt incl. wasmachinekraan
- Loze aansluiting warmtepomp
- Loze aansluiting (tot aan meterkast)

### Symbolen sanitair/gas/water

- Afvoer/douche drain
- Vloerverwarmingsverdeler
- elektrische radiator
- Aansluiting warmtepomp
- Boilervat

Bnrs: 132

**ag nova**  
ARCHITECTEN

**AGNOVA Architecten**  
Paulus Borstraat 43  
3812 TA Amersfoort  
033 455 4004  
www.agnova.nl

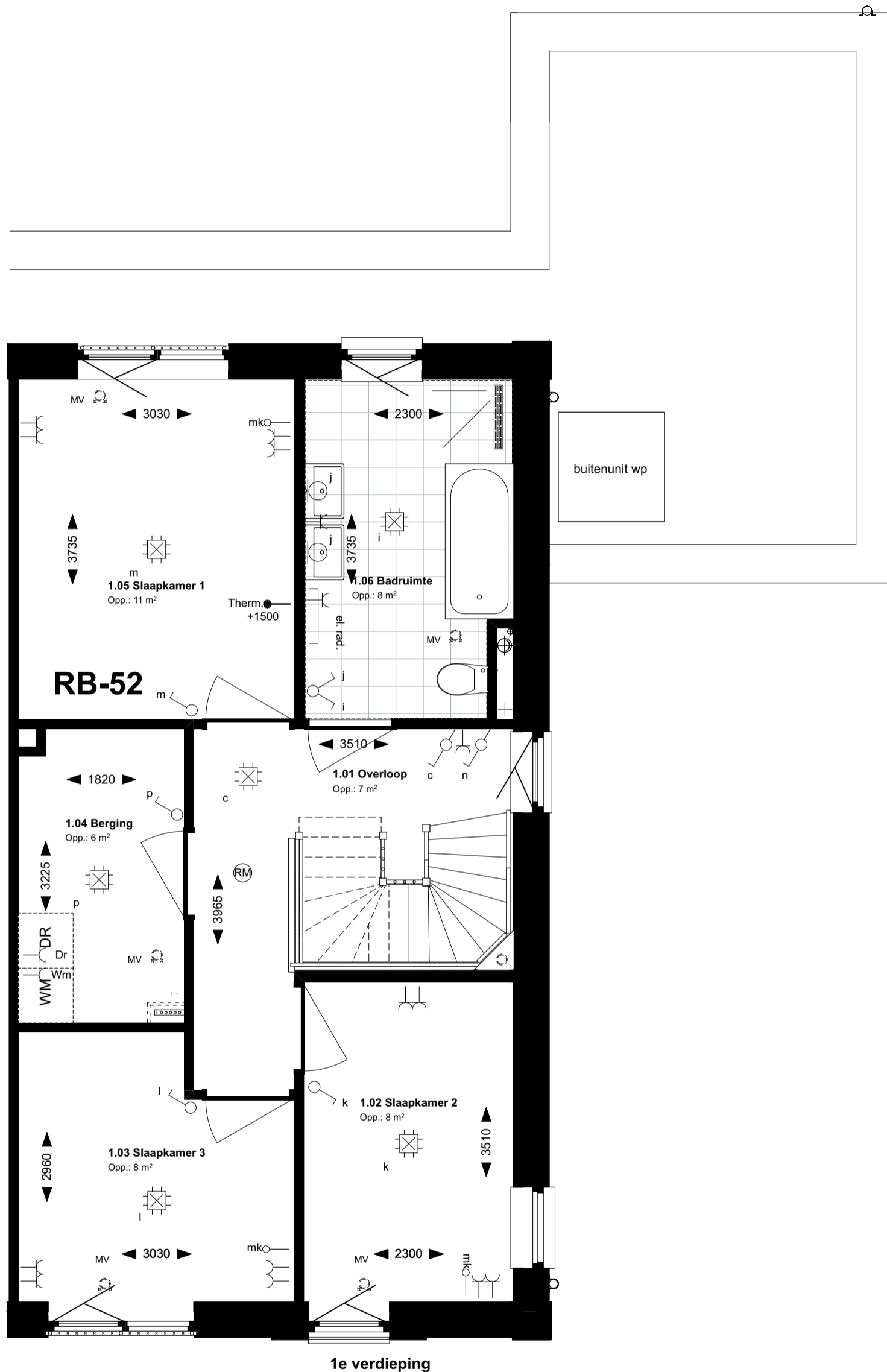


**VanWonen vastgoedontwikkeling**  
Willemsvaart 21  
8019 AB Zwolle  
038 303 3600  
www.vanwonen.com

project Drachtstervaart, Drachten  
getekend 28-06-2022  
gewijzigd 04-07-2022

schaal 1:50  
formaat A3  
werk 17584

# RB-52 Opstelplaats wasmachine in de berging



## Renvooi electra conform NEN 1010

### Elektra

- Bel
- Wandlichtpunt
- Aansluitpunt armatuur
- Plafondlichtpunt
- Plafondlichtpunt (LED)
- enkelpolige schakelaar
- dubbelpolige schakelaar
- enkele wandcontactdoos geaard
- dubbele wandcontactdoos geaard
- brandmelder
- PV-omvormer
- aardingsmatje
- centraal aardpunt

### Symbolen ventilatie

- MV Mechanische ventilatie aanvoer
- MV Mechanische ventilatie afvoer

### Aansluitpunten keuken/techniek

- Kookgroep 2f
- aansluiting combimagnetron
- aansluiting koelkast
- aansluiting vaatwasser
- aansluiting wasmachine
- aansluiting afzuigkap
- aansluiting droger
- aansluiting wasmachine
- thermostaataansluiting
- Tappunt incl. wasmachinekraan
- Loze aansluiting warmtepomp
- Loze aansluiting (tot aan meterkast)

### Symbolen sanitair/gas/water

- Afvoer/douche drain
- Vloerverwarmingsverdeler
- elektrische radiator
- Aansluiting warmtepomp
- Boilervat

1e verdieping

**ag nova**  
ARCHITECTEN



Bnrs: 132

**AGNOVA Architecten**  
Paulus Borstraat 43  
3812 TA Amersfoort  
033 455 4004  
www.agnova.nl

**VanWonen vastgoedontwikkeling**  
Willemsvaart 21  
8019 AB Zwolle  
038 303 3600  
www.vanwonen.com

project Drachtstervaart, Drachten  
getekend 28-06-2022  
gewijzigd 04-07-2022

schaal 1:50  
formaat A3  
werk 17584