

WONEN AAN DE WUITEWEG



18 comfortabele appartementen
8 levensloopbestendige woningen

WONEN AANDE WUITEWEG

Comfortabele appartementen en
levensloopbestendige woningen in Drachten

WONEN AAN DE WUITEWEG





18 comfortabele appartementen
8 levensloopbestendige woningen



COMFORTABEL STADS WONEN OP EEN FIJNE LOCATIE IN HET DORP

Al bekend in Drachten? Dan weet je dat de bomenrijke Wuiteweg een heel prettige woonomgeving is. Net geen centrum, overal aangenaam dichtbij, veel buurtgevoel.

Nieuw hier? Ontdek al het moois van Zuidoost-Friesland op een centrale plek in het Noorden. Je gaat wonen in een 'groot dorp' met veel voorzieningen, waar de hele regio blij mee is.

De kwaliteiten van de woningen en appartementen zelf, dat blijven de voornaamste pluspunten om voor deze buitenkans te kiezen. 18 appartementen en 8 levensloopbestendige woningen om je helemaal thuis te voelen.

*Samen een speels, L-vormig gebouw
vol kwaliteit en karakter*

Het levendige centrum om de hoek

GOED WONEN, IN HARTJE ZUIDOOST- FRIESLAND



De slogan 'Drachten wil je meemaken' – daar zijn sommige Drachtsters een beetje op uitgekeken. Feit is dat ze Drachten ervaren als een fijne woonomgeving, om allerlei redenen. Voor je gevoel een 'groot dorp' met bovengemiddeld veel voorzieningen.

Drachten heeft alles wat je nodig hebt – en soms een beetje meer. Schouwburg De Lawei (een paar minuten lopen van je nieuwe woning) staat bekend om zijn eigenzinnige programma. Meer cultuur: Museum Dr8888 en het natuurhistorisch museum, plus alle kunstgalerieën die Drachten rijk is. Mooi groen en speels initiatief: Kinderboerderij De Natuurij.

Naar buiten? Het beste van Zuidoost-Friesland ligt hier op fietsafstand. Rijd je naar het oosten, net voorbij de bedrijvigheid van bedrijventerrein Azeven (A7), dan kom je al snel in het stille, landelijke gebied dat naadloos aansluit op de natuurgebieden in het noorden van Drenthe. Precies op de provinciegrens het uitgestrekte veengebied rond Veenhuizen en het drassige Fochteloërveen.

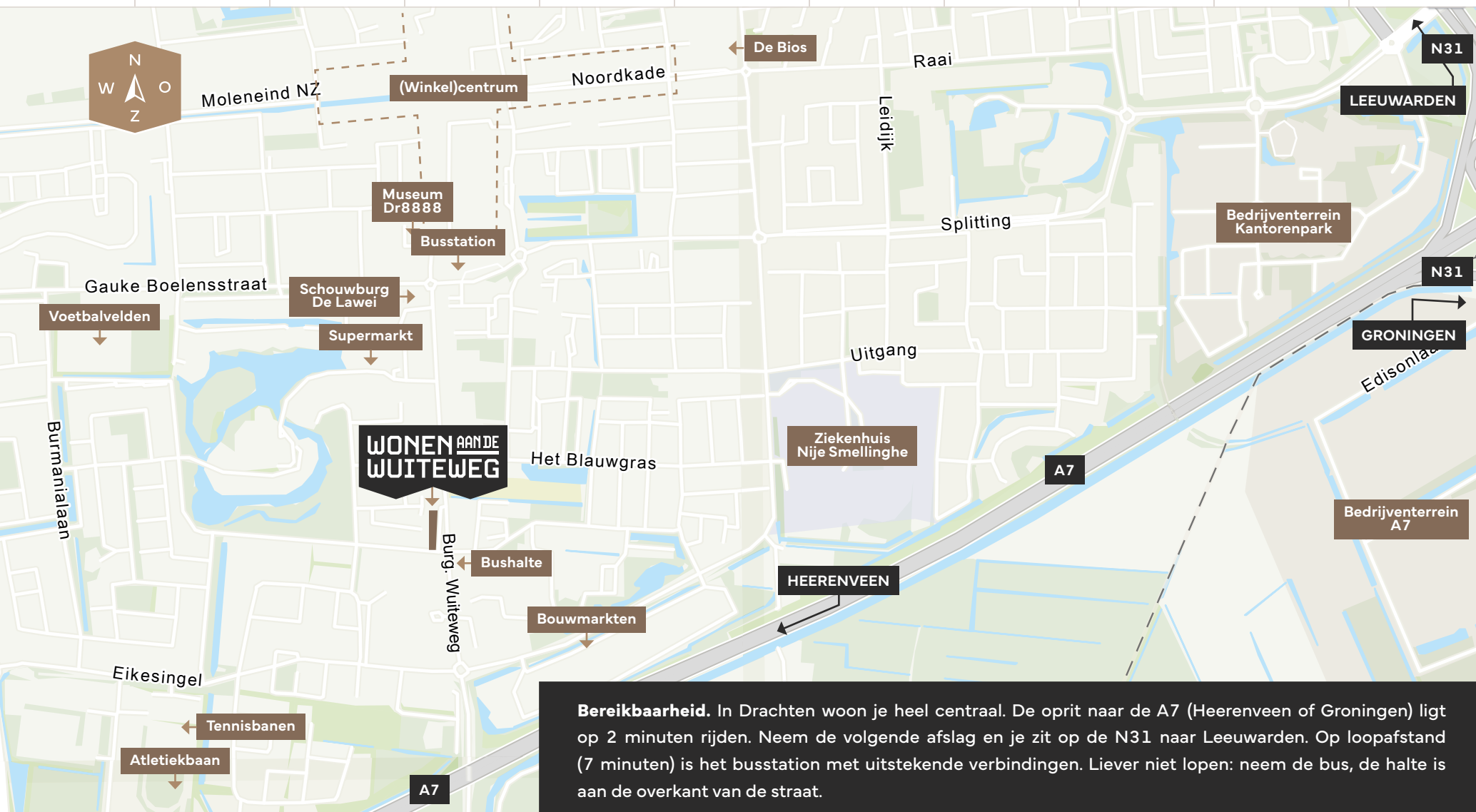
In het noorden al het moois van de Fryske Wâlden. Aan de zuidkant van Drachten de bossen van Beetsterzwaag en de heide bij Bakkeveen. Naar het noorden en westen begint het weidse water: De Leien, Burgumer Mar, sloten en vaarten, stadsstrand Smalle Ee, Jachthaven De Drait aan het Buitenstverlaat. Richting Grou en Sneek de grotere Friese Meren zoals het Pikmeer en het Sneekermeer. Net buiten Drachten waan je je gelijk in een andere wereld: de kreken, sloten en plassen van natuurmonument De Alde Feanen, een uniek nationaal park.

Nieuw in Drachten? Op het genoeglijke fietsrondje De Veenhoop - Beetsterzwaag zie je in één dag bijna alles wat dit deel van de provincie zo aantrekkelijk maakt. Ruim 70 km natuurschoon en boerenland aan de waterkant.

De wijk

Je gaat wonen in een fraai deel van het dorp, aan de zuidkant van het centrum. Op de oude locatie van de ABD Garage. Op de Burgemeester Wuiteweg (meestal afgekort tot 'Wuiteweg'), zie je veel groen, hoge bomen, veel vrijstaande huizen van voor de oorlog. Een buurt die gezien mag worden.

Zo'n beetje om de hoek: het levendige winkelcentrum, schouwburg De Lawei, supermarkten, De Bios, sportvelden, het groene park met Sportbedrijf De Welle, ziekenhuis Nij Smellinghe. Vanaf de Wuiteweg onder de A7 door en je loopt door het bosrijke Landgoed Lauswolt bij Beetsterzwaag.



Bereikbaarheid. In Drachten woon je heel centraal. De oprit naar de A7 (Heerenveen of Groningen) ligt op 2 minuten rijden. Neem de volgende afslag en je zit op de N31 naar Leeuwarden. Op loopafstand (7 minuten) is het busstation met uitstekende verbindingen. Liever niet lopen: neem de bus, de halte is aan de overkant van de straat.



De woningen

STIJLVOL WONEN AAN DE WUIREWEG IN DRACHTEN

Een nieuw appartementencomplex aan de Wuiteweg, met 18 appartementen en 8 woningen. Het ontwerp van de architect past uitstekend in deze straat met vooral wat oudere huizen: stijlvol en met robuuste bouwmaterialen. De karakteristieke 'golvende' rij punt-daken verwijst subtiel naar de historie van deze plek: het tanddak van een fabrieksgebouw.

De appartementen

De 18 levensloopbestendige appartementen zijn verdeeld over de 4 woonlagen. 73 m² woonruimte, met het gemak van alles gelijkvloers. Elk appartement heeft twee slaapkamers en een woonkamer die verbonden is met het balkon of terras. Het vele glas zorgt voor een mooie lichtinval en een goed uitzicht. Op de begane grond voor elk appartement een eigen (fietsen)berging. Er zijn 11 parkeerplaatsen beschikbaar. De grafietgrijze kozijnen en de stoere, donkere kleur roodbruine baksteen maken het verhaal helemaal af. De directe omgeving is rijk aan bomen.

De woningen

Deze 8 ruime woningen zijn levensloopbestendig; erg makkelijk, want één van de slaapkamers en de badkamer vind je op de begane grond. De woonkamer is tuingericht, waardoor je vanaf je bank geniet van het uitzicht over je eigen tuin. De open keuken bevindt zich aan de voorzijde van de woning. Deze indeling is optioneel aan te passen aan je wensen. Verder is er veel licht door de grote ramen met industriële twist. Op de eerste verdieping is ruimte voor twee slaapkamers en een techniekruimte. In de tuin vind je een (fietsen)berging en ruimte voor twee parkeerplaatsen op eigen erf.





- | | | |
|---------------------|----------------------|-------------------------------|
| Stoop en bestrating | Bebouwing | Parkeerplaats appartementen |
| Fietspad | Tuin | Parkeerplaats openbaar |
| Rijbaan | Haag | Voordeur |
| Terras / Balkon | Parkeerplaats woning | Achterdeur/Openslaande deuren |

WONEN AAN DE WUITEWEG





Duurzame voorzieningen



ALLE WONINGEN ZIJN GEBOUWD VOOR DE TOEKOMST

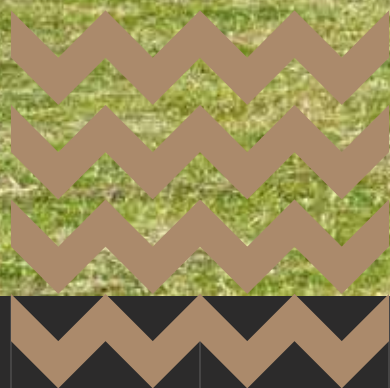
Bijna energie neutraal gebouwd

De duurzame voorzieningen waar je op kunt rekenen: zonnepanelen (op de woningen), warmtepomp, vloerverwarming, uitstekende isolatie en ventilatie. Onderhoudsarme kunststof kozijnen; stoer en donker van kleur, mooi in contrast met de rode gevel. Samen goed voor de strenge eisen van het BENG predicaat. BENG staat voor 'bijna energie neutraal gebouwd'.

Bijzonderheden waar je op mag rekenen

- › Ideale ligging op loopafstand van het winkelcentrum en supermarkten
- › Nabij busstation met uitstekende busverbindingen (te voet 7 minuten, met de bus 2 minuten: halte aan de overkant van de straat)
- › Op slechts 2 minuten rijden van de A7 (Groningen/Heerenveen) en N31 (Leeuwarden)
- › Dichtbij prachtige natuur, waaronder de bossen van Beetsterzwaag
- › Het gemak van alles gelijkvloers
- › Complete badkamer inclusief sanitair en tegelwerk
- › Veel raampartijen waardoor veel licht en zicht
- › Gebouwd voor de toekomst: duurzaam, energiezuinig en levensloopbestendig

WONEN AAN DE WUITEWEG

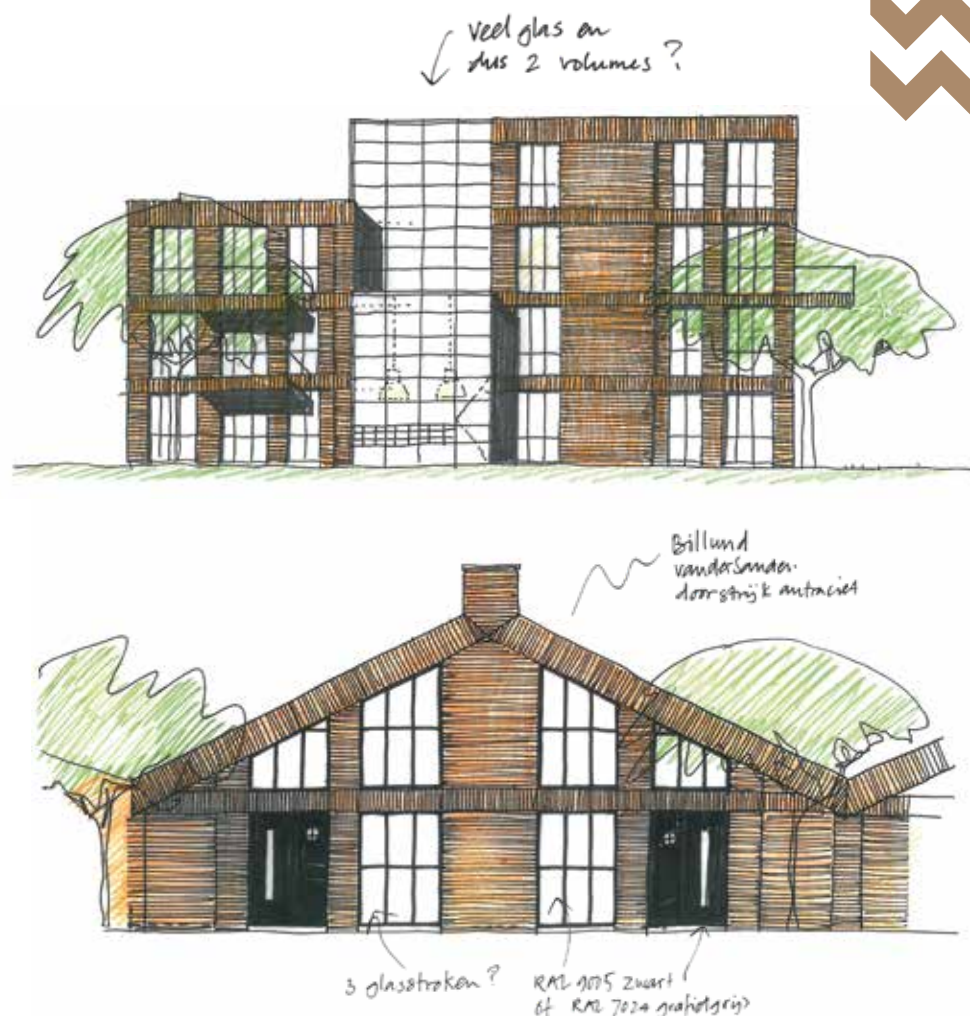




In het noorden al het moois van
de Fryske Wâlden, naar het noorden
en westen begint het weidse water



EEN SUBTIELE KNIPOOG NAAR EEN OUD INDUSTRIECOMPLEX

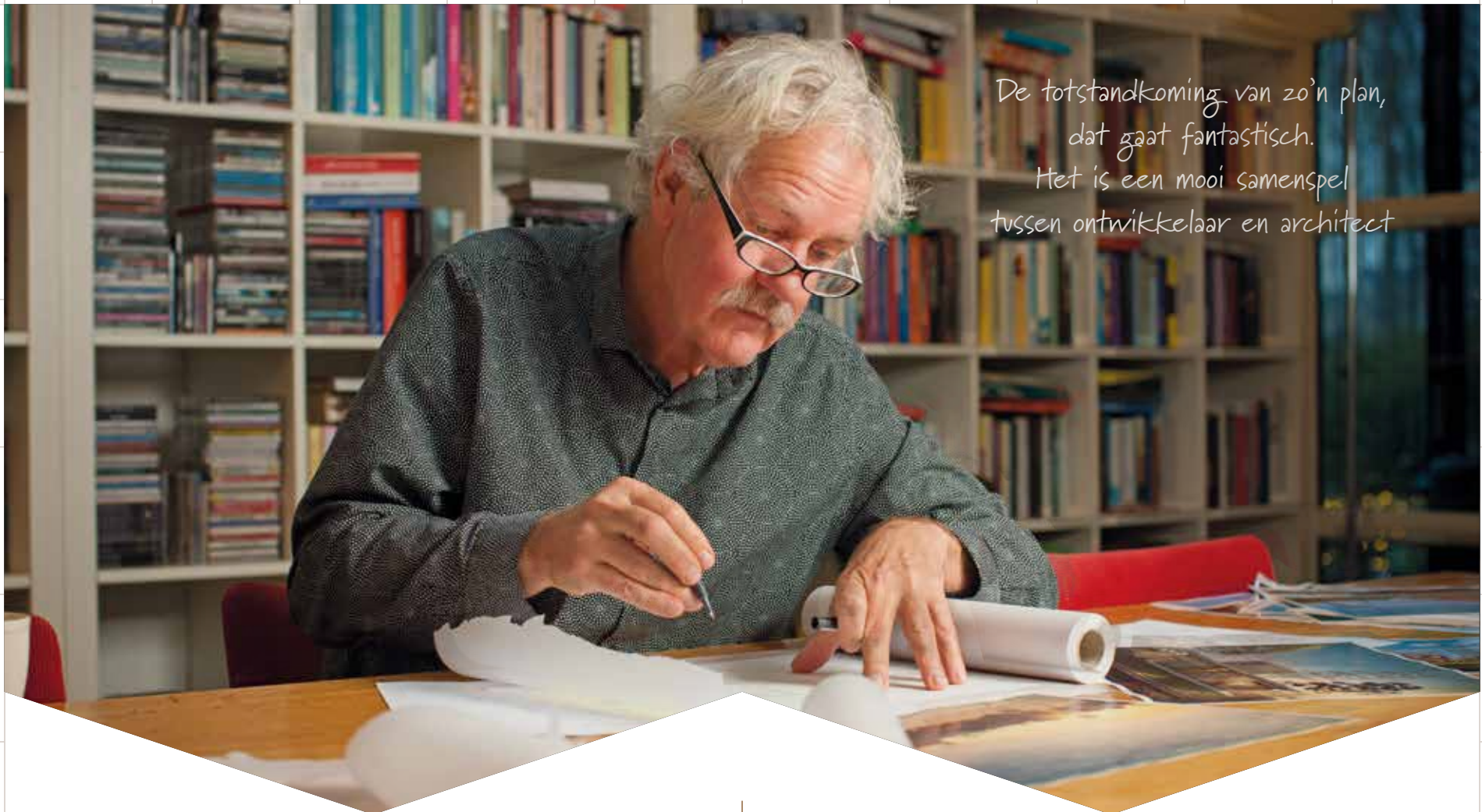


Je verwacht het misschien niet van een architect, maar Jan van der Zwaag van VDZ Architecten vindt dat "een nieuw gebouw er eigenlijk niet al te 'ontworpen' uit mag zien". Dat wil niet zeggen, dat er niet heel zorgvuldig is nagedacht over het ontwerp van de woningen aan de Burgemeester Wuiteweg in Drachten. "Ik wil straks met een gerust hart kunnen aanbellen om aan de bewoners te vragen: hoe is het om hier te wonen?"

Mooie mix van modern woongenot, met historische accenten

Jan van der Zwaag zocht naar een leuke, zichtbare verwijzing naar het verleden: "De Burgemeester Wuiteweg, dat is de oude weg van Drachten naar Beetsterzwaag. Een lommerrijke laan met veel vrijstaande huizen in klassieke jaren '30 stijl, met een erker en een variant op een driedeling in de voorgevel. Daar moest ik iets mee; daar wil je iets nieuws van maken met een eigen gezicht. Als je goed kijkt, zit die driedeling er nog steeds in. De overburen weten nog goed dat er op deze plek een autobedrijf met werkplaats stond. Daar wilde ik ook wat mee."

Het belangrijkste is,
dat we straks alleen maar
blij gezichten zien



*De totstandkoming van zo'n plan,
dat gaat fantastisch.
Het is een mooi samenspel
tussen ontwikkelaar en architect*

Let op de details

"De vorm van de daken van de 8 levensloopbestendige woningen verwijst met een subtiele knipoog naar het golvende zaagtand dak van een oud industriecomplex; de mooie, stoere baksteen doet de rest. Die heeft dezelfde warme, rood-paarse kleur als de bakstenen in de Jaren '30 vaak hadden. Met de hand gevormd en net niet 'krom'; soms zie je er ook een kleine schittering in. We hebben lang naar die stenen gezocht en ze zijn ook niet goedkoop; alles wat je bakt is met de huidige energieprijzen duurder geworden. Toch wilden we daar niet op bezuinigen; we wilden hoe dan ook gaan voor kwaliteit!"

Nog een paar industriële details die opvallen, zonder meteen op te vallen: de balkons lijken aan de gevel vastgeschroefd met zware bouten, ook al zitten ze natuurlijk óók stevig verankerd in het beton. De kozijnen zitten niet standaard tussen, maar achter het metselwerk, je ziet dus alleen glas. Het draagt allemaal bij aan de stoere uitstraling. Sober en doelmatig. De enige 'versiering' is eigenlijk de onderbreking van het strakke metselwerk met een paar rollagen aan de voorkant. Verder geen poespas.

Zelf een indeling kiezen

De plattegrond van de appartementen ligt zo'n beetje vast. Bij de 8 geschakelde woningen zijn er heel wat opties. Jan van der Zwaag is benieuwd hoe de bewoners het gaan invullen: "Ik weet het niet. Meteen levensloopbestendig met slaapkamer en badkamer beneden of juist thuishkantoor en slaapkamers allemaal naar boven, om een extra brede woonkamer over de volle breedte van de kavel te hebben?"

De samenwerking

"De totstandkoming van zo'n plan, dat gaat fantastisch. Het is een mooi samenspel tussen ontwikkelaar en architect. Eerlijk is eerlijk: ik heb een paar keer gedacht dat ik klaar was. Maar bij Zwanenburg Projecten zijn ze niet snel tevreden, steeds kwamen we samen op nieuwe ideeën! En dat is juist goed: als je véél vraagt, krijg je vanzelf een goed gebouw. Ik vind het een heel sympathiek plan. Het belangrijkste is, dat we straks alleen maar blij gezichten zien."

WONEN AAN DE WUITEWEG



Ruime

APPARTEMENTEN



Bouwnummers

01 T/M 18

APPARTEMENTEN

Bouwnummers 01 t/m 18
Woonoppervlakte ca. 73 m²



INTERIEUR TYPE B

type

A



BEGANE GROND, 1E EN 2E VERDIEPING



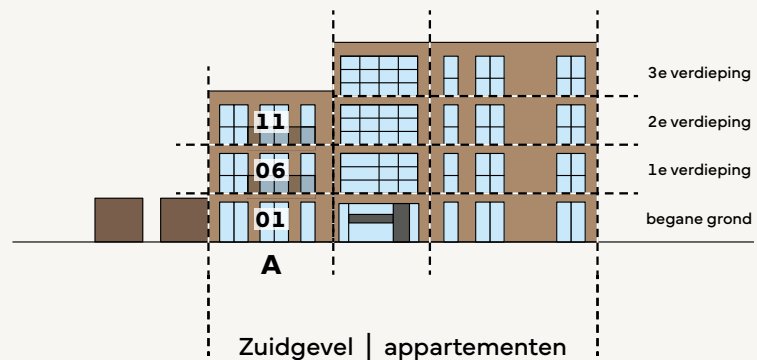
Bouwnummers

begane grond 01 + tuin ca. 56 m²

1e verdieping 06

2e verdieping 11

Op de begane grond voor elk appartement een eigen (fietsen)berging

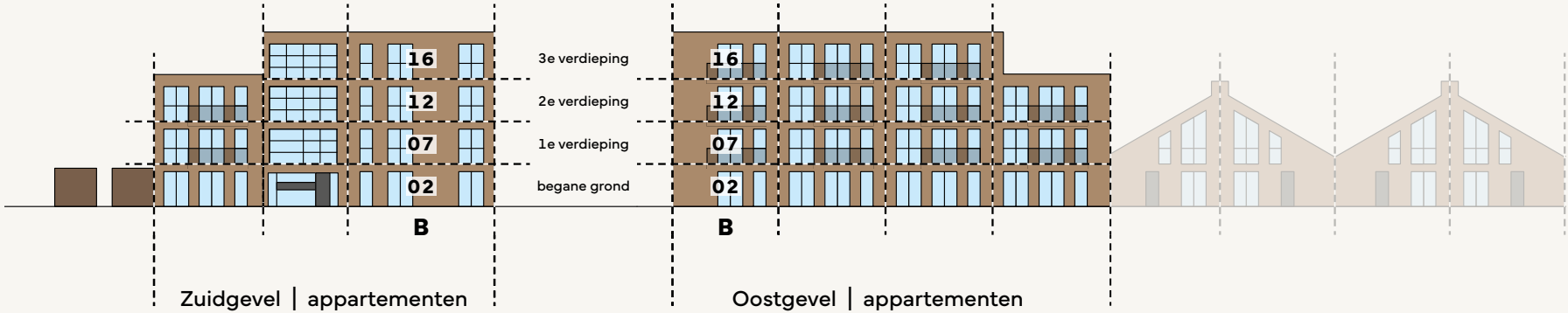


type
B

Bouwnummers

- begane grond 02 + tuin ca. 85 m²
- 1e verdieping 07
- 2e verdieping 12
- 3e verdieping 16

BEGANE GROND, 1E, 2E EN 3E VERDIEPING



type

C

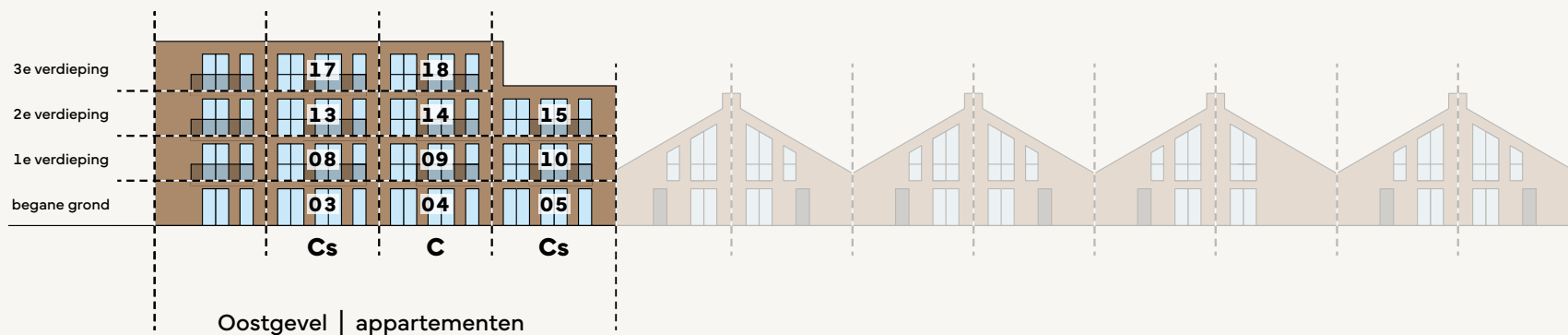
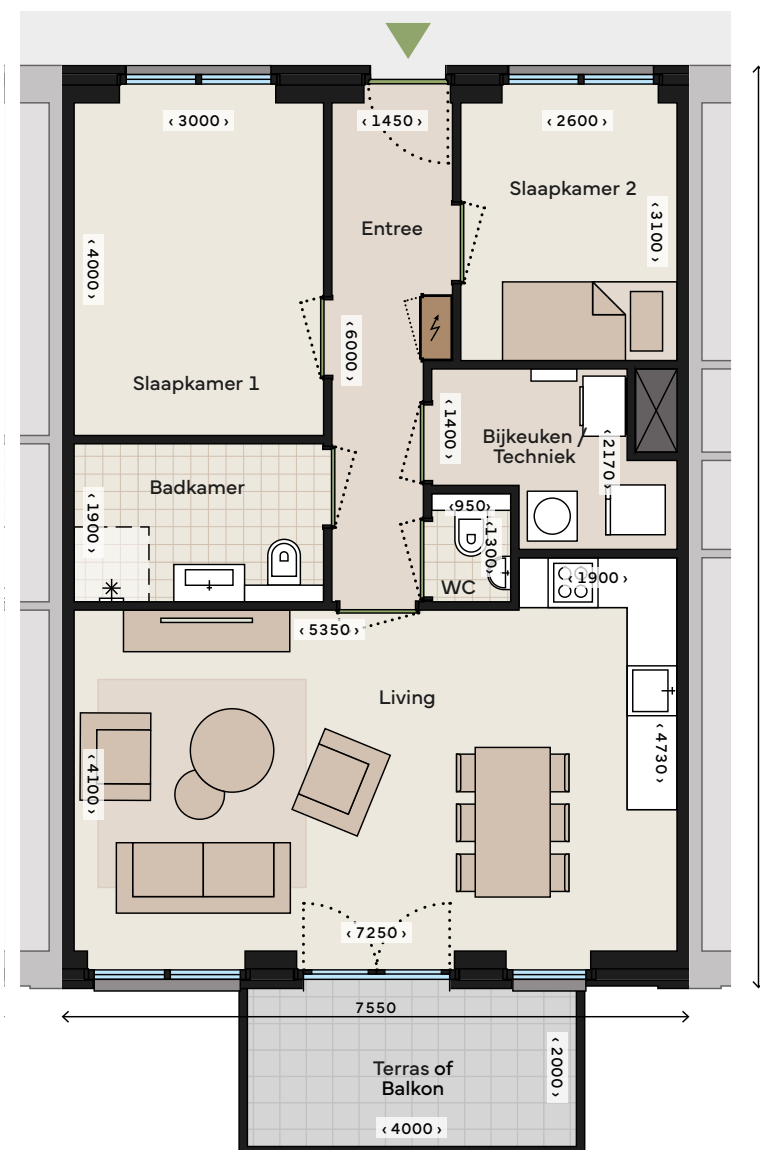


Bouwnummers (gespiegeld*)

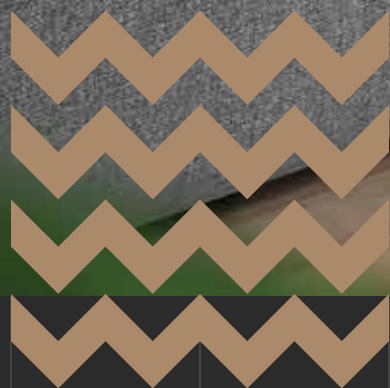
begane grond	04	03 05	+ tuin ca. 37 m ²
1e verdieping	09	08 10	
2e verdieping	14	13 15	
3e verdieping	17	18	

* Bij deze bouwnummers is de indeling gespiegeld, maar de gevel met het terras/balkon blijft gelijk.

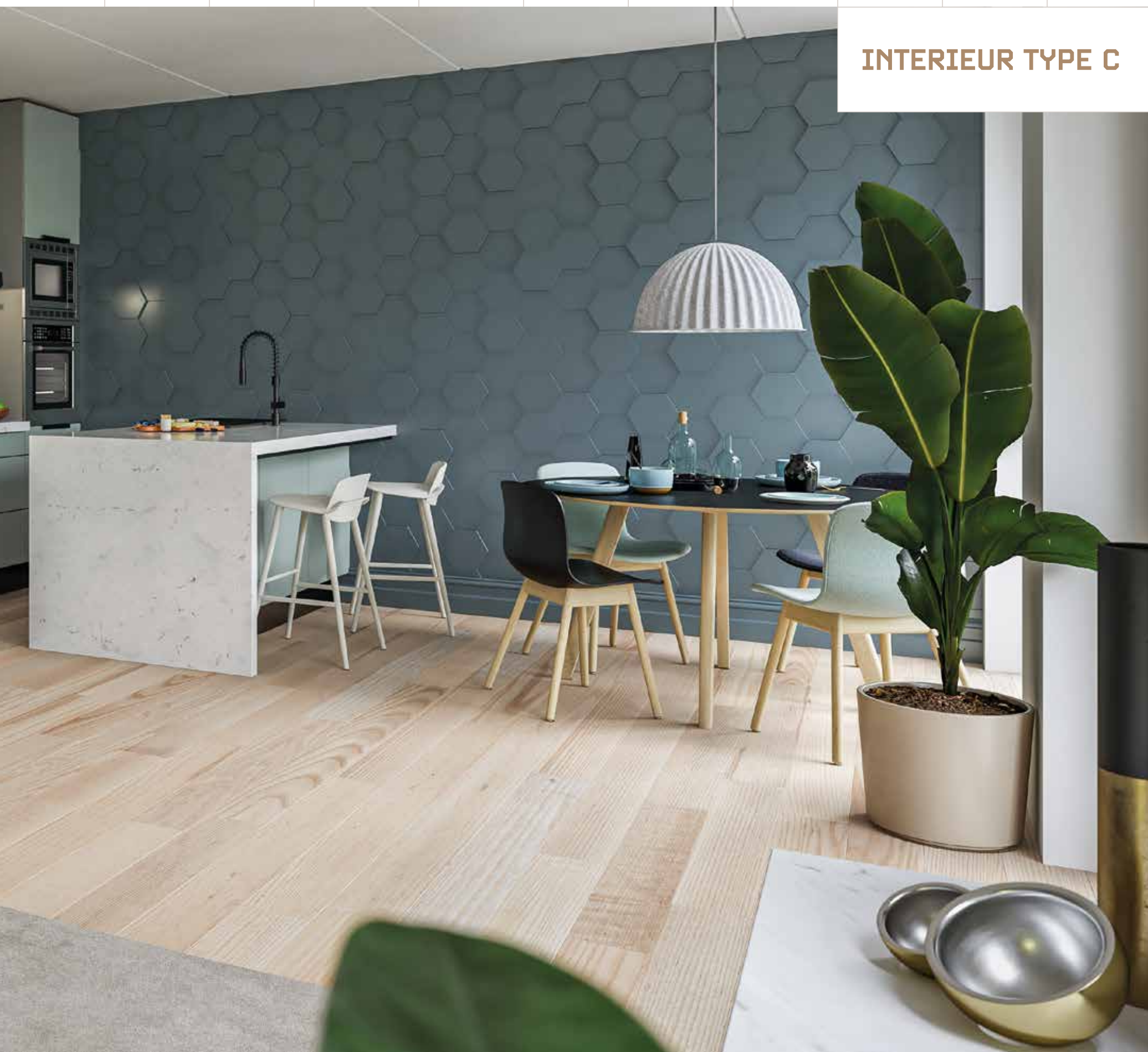
BEGANE GROND, 1E, 2E EN 3E VERDIEPING



WONEN AANDE WUITEWEG



INTERIEUR TYPE C



Stijlpartner

WAT EEN GOED IDEE - ZO'N STIJLPARTNER!

Alleen zo kun je je straks meteen écht thuis voelen. Want alle zorgen en keuzestress over de inrichting, die nemen wij je uit handen. Wel zo makkelijk, wel zo comfortabel. Stel je voor: je komt binnen in een splinternieuw huis – toch altijd even wennen. Gelukkig is het al compleet aangekleed, precies in jouw smaak. Vakkundig, sfeervol, zonder maandenlang gedoe vooraf, zonder tijdverlies of tegenvallers. Sleutel omdraaien, meubels naar binnen schuiven – en genieten maar.

Hoe dan?

Je hebt precies op tijd Stijlpartner ingeschakeld. Alsof je meedoet aan een televisieprogramma met metamorfose maar met dit verschil: geen verrassingen, alles in eigen hand, tot in detail. Met flink wat hulp van je eigen, persoonlijke Stijlpartner, die het proces bewaakt. Voor inspiratie en voor het gemak. Vloeren, raambekleding, mooie wandafwerking, alles zit al netjes op zijn plaats.



Zo dus!

Waarom wachten tot de oplevering - en dan ineens merken dat je huis nog geen thuis is. Daar sta je dan met je verhuisdozen... Stijlpartner komt al in actie voor de bouw begint. Dan doen we waar we goed in zijn: ontzorgen, regelen, meedenken. De plattegrond goed in ons opnemen, technische mogelijkheden in kaart brengen, jouw creativiteit in goede banen leiden - om volop sfeer te creëren. Steeds in nauwe samenwerking met de projectontwikkelaar en aannemer, zodat alles waar je van droomde keurig in orde komt. Wij kennen de sterke kanten en de aandachtspunten van het nieuwe huis door en door; we hadden de bouwtekening al in huis voordat jij in beeld kwam als koper. Onze eigen partners voeren jouw woonplannen piekfijn uit! Tot in de puntjes, dus zonder dat je zelf een hand hoeft uit te steken.

Eindelijk

Wij snappen je: van een comfortabel en mooi ingericht huis krijg je vanzelf energie. Gedoe, ritjes naar het overvolle woonwarenhuis en de traditionele woninginrichter, achteraf ruilen wat niet bleek te passen - dat kost alleen maar energie.

*Stijlpartner betekent direct al thuishkomen en
genieten - vanaf de eerste dag in je nieuwe woning.*



Martha Bruinsma en Aldwin Dekker,
adviseurs van Stijlpartner

WONEN AAN DE WUITEWEG

Levensloopbestendige
WONINGEN

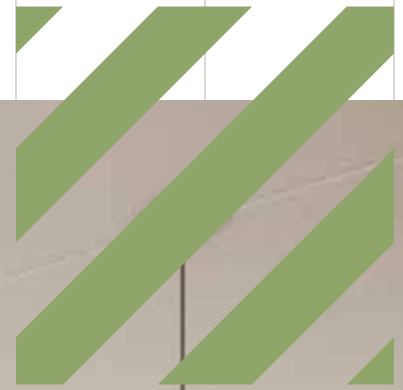


Bouwnummers

19 T/M 26

WONINGEN

Bouwnummers 19 t/m 26
Woonoppervlakte ca. 119 m²



KEUKEN

BEGANE GROND

Bouwnummers

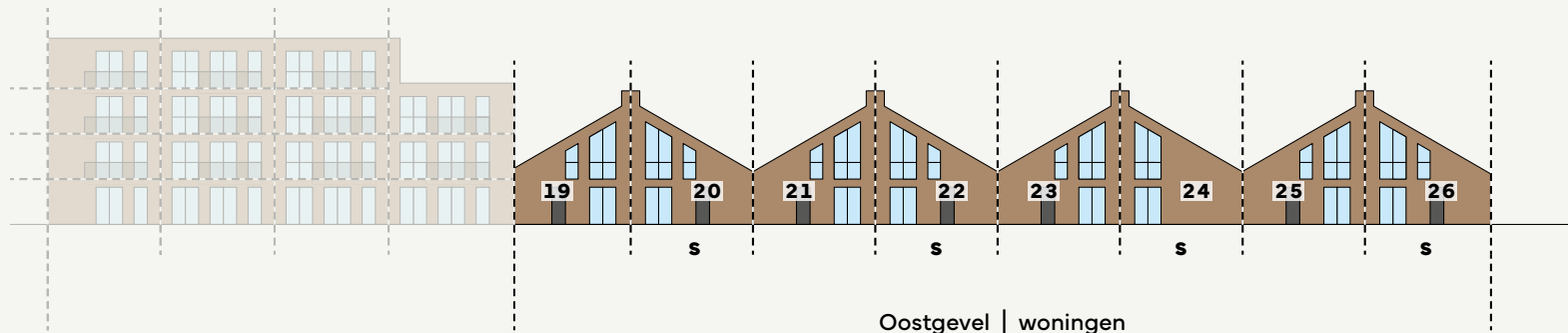
begane grond

19 | 21 | 23 | 25

begane grond (gespiegeld)

18 | 22 | 24 | 26

*Gebouwd voor de toekomst: duurzaam,
energiezuinig en levensloopbestendig*



Oostgevel | woningen

Bouwnummers

1e verdieping

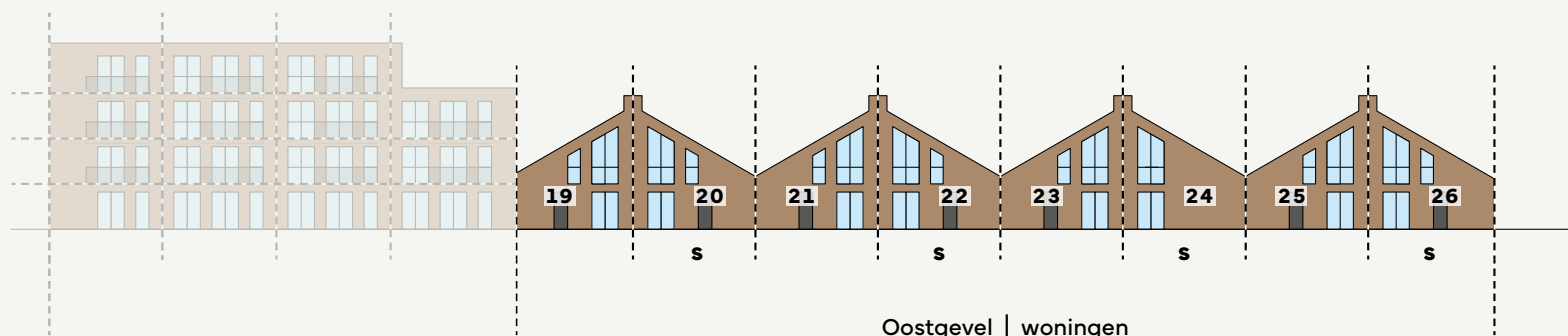
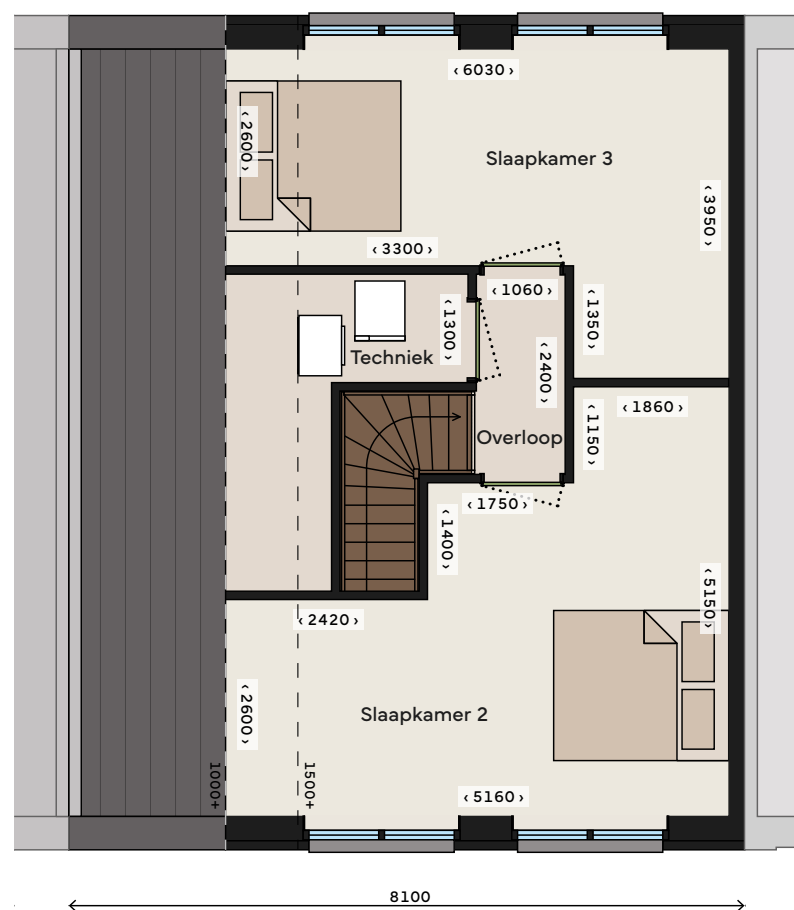
19 | 21 | 23 | 25

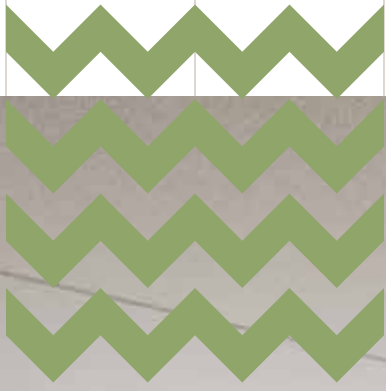
1e verdieping (gespiegeld)

18 | 22 | 24 | 26

De woningen hebben veel licht
en zicht door grote raampartijen

1E VERDIEPING





WOONKAMER

WONEN AAN DE WUITEWEG





VERKOOP & INFORMATIE



Dijkstra Makelaars
Berglaan 14, Drachten
T 0512 - 54 40 40
E drachten@dijkstramakelaars.nl

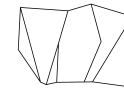


ONTWIKKELING



Zwanenburg Projecten
Marktweg 75, Heerenveen
www.mooieplek.nl

ARCHITECT



VDZ architecten bv

VDZ Architecten
Veenweg 3, Groningen

REALISATIE



Knol Bouw

Knol Bouw
Gildenweg 8, Hasselt
www.knolbouw.nl

www.wonenaandewuiteweg.nl

Disclaimer - maart 2023

Deze brochure is met de grootste zorg samengesteld. Aan de beelden, impressies, afmetingen en geïllustreerde plattegronden kunnen geen rechten worden ontleend. Alle verkoopdocumentatie is beschikbaar bij de makelaar.

**WONEN AAN DE
WITTEWEG**

