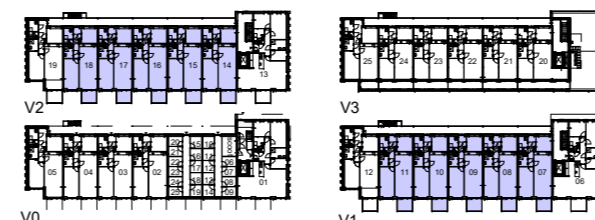


25	24	23	22	21	20	
19	18	17	16	15	14	13
12	11	10	9	8	7	6
5	4	3	2	Berg	Berg	1



RENVOOI BOUWKUNDIG

- ▲ Entree, woning
- ✕ Schacht

PEIL

- Peil = bovenkant afgewerkte vloer begane grond

ALGEMEEN

- Rc- en U-waarden volgens BENG berekening;
- Plaats en afmeting alle constructieve onderdelen volgens opgave constructeur;
- Installatietechnische componenten volgens opgave installateur / adviseur;
- De NEN 3569 (veiligheidsbeglazing in gebouwen) is van toepassing;
- Waar vereist ingevolge het Bbl (Besluit bouwwerken leefomgeving) voldoet de vrije doorgang van deuren aan 850 x 2300mm.
- In basis wordt deze woning uitgevoerd met een WTW ventilatie systeem
- Posities, aantallen en capaciteit van de ventilatieroosters nader te bepalen, conform berekening Bbl (Besluit bouwwerken leefomgeving).

VOORBEHOUDEN

- De maten op de tekening zijn indicatief en aangegeven in millimeter / m²;
- Hier kunnen geen rechten aan worden ontleed;
- In werkelijkheid kunnen de maten afwijken.
- Indicatief aangegeven keuken zit niet in de basis;
- Wasmachine / wasdroger niet in de basis (installaties wel)

INSTALLATIES

De installaties en installatieopstelplaatsen zijn ter indicatie. De positie en afmetingen kunnen nog afwijken t.o.v. definitieve gekozen installaties door de installatie adviseur.
De inblaas- en afzuigventielen t.b.v. de ventilatie kunnen in aantal en posities afwijken van de verkooptekening.

RENVOOI INSTALLATIES

- | | | | |
|-------|--|---------|---|
| ⊥ | wandcontactdoos enkel | ⊗ | lichtschakelaar, dubbel |
| ⊥ | wandcontactdoos dubbel | ⊗ | lichtschakelaar, wissel |
| ⊥ | wandcontactdoos dubbel, beschermingsklep | ⊗ | wandlichtpunt |
| ● Th | klimaatregelpunt ruimte | ⊗ | plafonddoos |
| ● Rh | sensor en bediening mechanische ventilatie | ⊗ RM | rookmelder |
| ● CO2 | sensor CO2 gas | ⊗ | afzuigpunt ventilatie |
| ○ | loze leiding tbv. trekdraad | ⊗ | inblaaspunt ventilatie |
| ○ D | aansluitpunt data onbedraad | WM / WD | opstelplaats wasmachine/wasdroger |
| ⊥ ER | electrische radiator | WTW | opstelplaats warmtepomp (tegen plafond) |
| ⊗ | drukschakelaar deurbel | WP | opstelplaats warmtepomp |
| ⊗ | videfoon | W | vloerverwarmingsverdeler |
| ⊗ | lichtschakelaar, enkel | W | vloerverwarming |

DE Ploeg

VERKOOPTEKENING

DEFINITIEF

	Marsleden 66 7547 TD Enschede Postbus 461 7500 AL Enschede T +31 53 4 600 600 E info@koopmans.nl W www.koopmans.nl			getekend	AKAM
				gecontroleerd	SvGi
			datum	17 12 2024	
projectnummer	4369	wijz.	datum	omschrijving	
project	25 appartementen De Ploeg te Drachten				
onderdeel	Type 2 met balkon	schaal	1:50	formaat	A2
					blad
					VK009